

## ESG Factsheet

### Fondsinformation

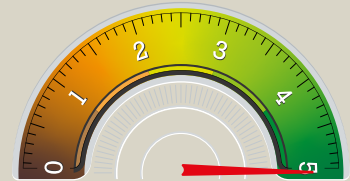
Name des Produkts	AMUNDI FUNDS GLOBAL ECOLOGY ESG - A EUR (C)
Identifikation des Produkts	ISIN: LU1883318740 / WKN: A2PCQV
Hersteller	Amundi Luxembourg S.A.
Link zu den Nachhaltigkeits-Informationen des Herstellers	<a href="#">Link</a>
Verkaufsprospekt	<a href="#">Link</a>
Index als Referenzwert	-
Einstufung nach Verordnung (EU) 2019/2088 über nachhaltigkeitsbezogene Offenlegungspflichten im Finanzdienstleistungssektor	Artikel 9
BVI Kategorisierung*	Diese Kategorisierung ist optional, da sie vom deutschen Bundesverband Investment und Asset Management e. V. vorgenommen wird.
Stand des Dokuments	10.03.2021

\*Skala: O = Kein ESG Fonds, B = ESG Basic Fonds, E = ESG Fonds, I = Impact Fonds

Die offengelegten ESG-Informationen werden der cleversoft GmbH von der genannten Kapitalanlagegesellschaft (Hersteller) und Scope Analysis GmbH zur Verfügung gestellt. Die ESG-Informationen werden mit größtmöglicher Sorgfalt erstellt, regelmäßig geprüft und aktualisiert. Trotz aller Sorgfalt können sich die Informationen inzwischen verändert haben oder auf fehlerhaften Daten Dritter basieren. Die Versicherungsgesellschaft und cleversoft GmbH können keine Gewähr für die Richtigkeit, Vollständigkeit und Aktualität der ausgewiesenen Daten übernehmen. Die in dem ESG-Dokument publizierten Informationen stellen keine Empfehlung, Angebot oder Aufforderung zur Investition in einen Fonds dar.

### Scope-ESG-Rating

Skala von 0 bis 5  
(0 = schlechtester Wert, 5 = bester Wert)



5,0

### Scope-ESG-Score

Skala von 0 bis 5  
(0 = schlechtester Wert, 5 = bester Wert)

#### Umwelt



#### Soziales



#### Unternehmensführung



[Information zum Scope-ESG-Rating](#)

## ESG Factsheet

### Allgemeine Nachhaltigkeits-Informationen

Der in Artikel 9 Abs. 1 der Offenlegungsverordnung eingestufte Fonds streben eine nachhaltige Investition an, d.h. diese investieren in wirtschaftliche Tätigkeiten, die zur Erreichung eines Umweltziels oder eines sozialen Ziels beitragen, vorausgesetzt, dass diese Investitionen keines dieser Ziele beeinträchtigen und die Unternehmen, in die investiert wird, Verfahrensweisen einer guten Unternehmensführung anwenden. Weitere Informationen hierzu finden sich im Verkaufsprospekt des jeweiligen Fonds im Abschnitt „Anlageziele, -politik, -grundsätze und -grenzen“ sowie in der Amundi Responsible Investment Policy (= Verantwortungsvolle Investmentpolitik).

### Welche Nachhaltigkeitskriterien werden mit einbezogen?

ESG-Reporting	Ja	Engagement	Ja
ESG-Research	Ja	Ausschlusskriterien	Ja
Best-of-Class	Nein	Best-in-Class	Nein
Themenansatz	Nein		

### Sind bestimmte Investitionen ausgeschlossen?

 Umwelt	 Soziales	 Unternehmensführung
<ul style="list-style-type: none"> <li>• Automobilindustrie</li> <li>• Chemie</li> <li>• Gentechnik</li> <li>• Kernkraft</li> <li>• Fossile Energieträger</li> <li>• Luftfahrt</li> <li>• Umweltverhalten</li> </ul>	<ul style="list-style-type: none"> <li>• Menschenrechte</li> <li>• Arbeitsrechte</li> <li>• Pornographie</li> <li>• Suchtmittel</li> <li>• Tierschutz</li> <li>• Waffen / Rüstung</li> </ul>	<ul style="list-style-type: none"> <li>• Verstoß gegen Global Compact</li> <li>• Geschäftspraktiken</li> </ul>
<ul style="list-style-type: none"> <li>• Nein</li> <li>• Ja</li> <li>• Nein</li> <li>• Ja</li> <li>• Ja</li> <li>• Nein</li> <li>• Ja</li> </ul>	<ul style="list-style-type: none"> <li>• Ja</li> <li>• Ja</li> <li>• Ja</li> <li>• Ja</li> <li>• Ja</li> <li>• Ja</li> </ul>	<ul style="list-style-type: none"> <li>• Ja</li> <li>• Ja</li> </ul>

### ESG-Glossar

**Ausschlusskriterien** - Ein Ansatz, bei dem bestimmte Investments oder Investmentklassen aus dem Investmentuniversum ausgeschlossen werden.  
**Best-in-Class** - Auswahl oder Gewichtung der sich am besten entwickelnden Unternehmen oder Assets auf Grundlage einer ESG-Analyse innerhalb eines bestimmten Investment-Universums.  
**Best-of-Class** - Anlagestrategie, nach der auf Basis von ESG-Kriterien die besten Unternehmen über sämtliche Branchen und Kategorien hinweg ausgewählt werden.  
**Engagement** - Langfristiger Dialog von Investoren und Unternehmen mit dem Ziel, die Unternehmensführung unter Berücksichtigung von sozialen, ethischen und ökologischen Kriterien zu gewinnen.  
**ESG-Kriterien** - Englisch für Environmental, Social and Governance - Umwelt, Soziales und gute Unternehmensführung. Bezieht sich auf ein breites Spektrum nicht-finanzieller Indikatoren für die Nachhaltigkeitsfonds.  
**ESG-Reporting** - Die Offenlegung nicht-finanzieller Kennzahlen und Informationen zu ESG-Kriterien auf Fonds- und Unternehmensebene.  
**ESG-Research** - Spezialisierte Research-Anbieter bieten Analysen zu Staaten und Unternehmen unter Berücksichtigung der Kriterien Umwelt, Soziales und Unternehmensführung (ESG) an. Materielle im Rahmen der klassischen Finanzanalyse vernachlässigte ESG-Risiken und Chancen werden identifiziert und bewertet.  
**Global Compact** - Der UN Global Compact (Globaler Pakt der Vereinten Nationen) verpflichtet Unternehmen zur Einhaltung sozialer und ökologischer Mindeststandards. Wichtige Prinzipien des UN Global Compact sind Menschenrechte, Vereinigungsfreiheit, Abschaffung von Zwangs- und Kinderarbeit, Umweltschutz und Korruptionsbekämpfung.  
**Themenansatz** - Investitionen in Themen oder Assets, die mit der Förderung von Nachhaltigkeit zusammenhängen. Thematische Fonds haben ESG-Themenschwerpunkte, z. B. Klimawandel und Ökoeffizienz.

### Rechtliche Informationen

ERGO Versicherung AG und Cleversoft GmbH haften nicht für die Richtigkeit, Vollständigkeit und Aktualität dieser Daten/Informationen. Sind im ESG Factsheet zu einzelnen Fragen noch Antworten offen, finden Sie das aktualisierte Dokument unter dem genannten Link (<https://ergo-versicherung.at/p/veranlagung/fonds>), sobald die KAG diese fehlenden Informationen zur Verfügung gestellt hat.

Außerdem können die Informationen, insbesondere auch aufgrund von Anpassungen in der Anlagestrategie sowie der zugrundeliegenden rechtlichen Bestimmungen, künftigen Änderungen unterliegen.

Die bereitgestellten Informationen stellen keine Aufforderung zur Veranlagung in einen Fonds dar.  
 Die in der Vergangenheit erzielten Erfolge sind keine Garantie für die zukünftige Entwicklung der Veranlagung.  
 Das Risiko aus der Veranlagung trägt der Versicherungsnehmer.

ERGO Versicherung AG (Medieninhaber), ERGO Center, Businesspark Marximum/Objekt 3, Modecenterstraße 17, 1110 Wien.