

ESG Factsheet

Fondsinformation

Name des Produkts	Fidelity Funds - Emerging Markets Fund Y-ACC-USD
Identifikation des Produkts	ISIN: LU0346390940 / WKN: A0NGXC
Hersteller	FIL Investment Management (Luxembourg) S.A.
Link zu den Nachhaltigkeits-Informationen des Herstellers	Link
Verkaufsprospekt	Link
Index als Referenzwert	-
Einstufung nach Verordnung (EU) 2019/2088 über nachhaltigkeitsbezogene Offenlegungspflichten im Finanzdienstleistungssektor	Artikel 8
BVI Kategorisierung*	Diese Kategorisierung ist optional, da sie vom deutschen Bundesverband Investment und Asset Management e. V. vorgenommen wird.
Stand des Dokuments	08.02.2021

*Skala: O = Kein ESG Fonds, B = ESG Basic Fonds, E = ESG Fonds, I = Impact Fonds

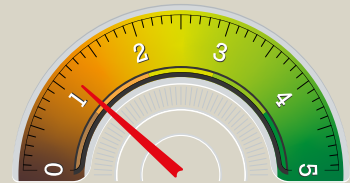
Die offengelegten ESG-Informationen werden der cleversoft GmbH von der genannten Kapitalanlagegesellschaft (Hersteller) und Scope Analysis GmbH zur Verfügung gestellt. Die ESG-Informationen werden mit größtmöglicher Sorgfalt erstellt, regelmäßig geprüft und aktualisiert. Trotz aller Sorgfalt können sich die Informationen inzwischen verändert haben oder auf fehlerhaften Daten Dritter basieren. Die Versicherungsgesellschaft und cleversoft GmbH können keine Gewähr für die Richtigkeit, Vollständigkeit und Aktualität der ausgewiesenen Daten übernehmen. Die in dem ESG-Dokument publizierten Informationen stellen keine Empfehlung, Angebot oder Aufforderung zur Investition in einen Fonds dar.

Welche Anlageziele verfolgt das Produkt?

Der Fondsmanager verbindet bei der Titelauswahl die Bottom-up-Strategie mit einem quantitativen Top-Down-Ansatz. Er ist für die regionale, Länder- und Branchengewichtung zuständig. Bei der Unternehmensauswahl konzentriert sich das Fondsmanagement auf finanzielle Stärke, Rentabilität, Wachstumsaussichten, Cashflow und Unternehmensbewertungen. Der Fondsmanager wendet außerdem eine Top-Down-Analyse an, um Risiken zu minimieren und Parameter für die regionale, Länder- und Branchengewichtung festzulegen.

Scope-ESG-Rating

Skala von 0 bis 5
(0 = schlechtester Wert, 5 = bester Wert)



1,2

Scope-ESG-Score

Skala von 0 bis 5
(0 = schlechtester Wert, 5 = bester Wert)

Umwelt

Keines der Ausschlusskriterien wurde berücksichtigt.

Soziales



1 2 3 4 5

Unternehmensführung

Keines der Ausschlusskriterien wurde berücksichtigt.



[Information zum Scope-ESG-Rating](#)

