

## ESG Factsheet

### Fondsinformation

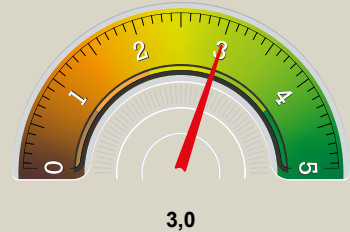
Name des Produkts	Robeco Global Consumer Trends Equities D EUR
Identifikation des Produkts	ISIN: LU0187079347 / WKN: A0CA0W
Hersteller	Robeco Institutional Asset Management B.V.
Link zu den Nachhaltigkeits-Informationen des Herstellers	<a href="https://www.robeco.com/de/fonds/prof-de-de-11/robeco-global-consumer-trends-d-eur-lu0187079347.html#!#documents">https://www.robeco.com/de/fonds/prof-de-de-11/robeco-global-consumer-trends-d-eur-lu0187079347.html#!#documents</a>
Verkaufsprospekt	<a href="#">Link</a>
Index als Referenzwert	-
Einstufung nach Verordnung (EU) 2019/2088 über nachhaltigkeitsbezogene Offenlegungspflichten im Finanzdienstleistungssektor	Artikel 8
BVI Kategorisierung*	Diese Kategorisierung ist optional, da sie vom deutschen Bundesverband Investment und Asset Management e. V. vorgenommen wird.
Stand des Dokuments	15.02.2021

\*Skala: O = Kein ESG Fonds, B = ESG Basic Fonds, E = ESG Fonds, I = Impact Fonds

Die offengelegten ESG-Informationen werden der cleversoft GmbH von der genannten Kapitalanlagegesellschaft (Hersteller) und Scope Analysis GmbH zur Verfügung gestellt. Die ESG-Informationen werden mit größtmöglicher Sorgfalt erstellt, regelmäßig geprüft und aktualisiert. Trotz aller Sorgfalt können sich die Informationen inzwischen verändert haben oder auf fehlerhaften Daten Dritter basieren. Die Versicherungsgesellschaft und cleversoft GmbH können keine Gewähr für die Richtigkeit, Vollständigkeit und Aktualität der ausgewiesenen Daten übernehmen. Die in dem ESG-Dokument publizierten Informationen stellen keine Empfehlung, Angebot oder Aufforderung zur Investition in einen Fonds dar.

### Scope-ESG-Rating

Skala von 0 bis 5  
(0 = schlechtester Wert, 5 = bester Wert)



### Scope-ESG-Score

Skala von 0 bis 5  
(0 = schlechtester Wert, 5 = bester Wert)

#### Umwelt



#### Soziales



#### Unternehmensführung



[Information zum Scope-ESG-Rating](#)

## ESG Factsheet


### Allgemeine Nachhaltigkeits-Informationen

Bei Robeco Global Consumer Trends werden ESG-Faktoren in den Investmentprozess integriert, indem die Auswirkungen finanziell bedeutender ESG-Aspekte auf die Wettbewerbsposition eines Unternehmens und seine wertbestimmenden Faktoren analysiert werden. Wir glauben, dass wir dadurch besser imstande sind, die bestehenden und die potentiellen (langfristigen) Risiken und Chancen eines Unternehmens zu verstehen. Die Auswirkungen wesentlicher ESG-Faktoren können positiv oder negativ sein und Risiken oder Chancen widerspiegeln, die sich aus der ESG-Analyse eines Unternehmens ergeben. Haben ESG-bezogene Risiken und Chancen erhebliche Bedeutung, kann das Ergebnis der ESG-Analyse den fairen Wert einer Aktie und die Entscheidung über die Allokation im Portfolio beeinflussen. Neben der ESG-Integration verfolgt Robeco eine Ausschlusspolitik und ist im Bereich Stimmrechtsausübung und Einflussnahme aktiv. Dabei liegt der Fokus auf bestimmten Themen wie zum Beispiel Klimawandel. Ziel ist, eine Verbesserung des Nachhaltigkeitsprofils eines Unternehmens.

### Welche Nachhaltigkeitskriterien werden mit einbezogen?

ESG-Reporting	Ja	Engagement	Ja
ESG-Research	Ja	Ausschlusskriterien	Ja
Best-of-Class	Nein	Best-in-Class	Nein
Themenansatz	Nein		

### Sind bestimmte Investitionen ausgeschlossen?

 <b>Umwelt</b> <ul style="list-style-type: none"> <li>• Automobilindustrie</li> <li>• Chemie</li> <li>• Gentechnik</li> <li>• Kernkraft</li> <li>• Fossile Energieträger</li> <li>• Luftfahrt</li> <li>• Umweltverhalten</li> </ul>	<ul style="list-style-type: none"> <li>Nein</li> <li>Nein</li> <li>Nein</li> <li>Nein</li> <li>Nein</li> <li>Nein</li> <li>Ja</li> </ul>	 <b>Soziales</b> <ul style="list-style-type: none"> <li>• Menschenrechte</li> <li>• Arbeitsrechte</li> <li>• Pornographie</li> <li>• Suchtmittel</li> <li>• Tierschutz</li> <li>• Waffen / Rüstung</li> </ul>	<ul style="list-style-type: none"> <li>Nein</li> <li>Nein</li> <li>Nein</li> <li>Ja</li> <li>Nein</li> <li>Ja</li> </ul>	 <b>Unternehmensführung</b> <ul style="list-style-type: none"> <li>• Verstoß gegen Global Compact</li> <li>• Geschäftspraktiken</li> </ul>	<ul style="list-style-type: none"> <li>Ja</li> <li>Nein</li> </ul>
---	--	--	--	---	--

### ESG-Glossar

**Ausschlusskriterien** - Ein Ansatz, bei dem bestimmte Investments oder Investmentklassen aus dem Investmentuniversum ausgeschlossen werden.  
**Best-in-Class** - Auswahl oder Gewichtung der sich am besten entwickelnden Unternehmen oder Assets auf Grundlage einer ESG-Analyse innerhalb eines bestimmten Investment-Universums.  
**Best-of-Class** - Anlagestrategie, nach der auf Basis von ESG-Kriterien die besten Unternehmen über sämtliche Branchen und Kategorien hinweg ausgewählt werden.  
**Engagement** - Langfristiger Dialog von Investoren und Unternehmen mit dem Ziel, die Unternehmensführung unter Berücksichtigung von sozialen, ethischen und ökologischen Kriterien zu gewinnen.  
**ESG-Kriterien** - Englisch für Environmental, Social and Governance - Umwelt, Soziales und gute Unternehmensführung. Bezieht sich auf ein breites Spektrum nicht-finanzieller Indikatoren für die Nachhaltigkeitsfonds.  
**ESG-Reporting** - Die Offenlegung nicht-finanzieller Kennzahlen und Informationen zu ESG-Kriterien auf Fonds- und Unternehmensebene.  
**ESG-Research** - Spezialisierte Research-Anbieter bieten Analysen zu Staaten und Unternehmen unter Berücksichtigung der Kriterien Umwelt, Soziales und Unternehmensführung (ESG) an. Materielle im Rahmen der klassischen Finanzanalyse vernachlässigte ESG-Risiken und Chancen werden identifiziert und bewertet.  
**Global Compact** - Der UN Global Compact (Globaler Pakt der Vereinten Nationen) verpflichtet Unternehmen zur Einhaltung sozialer und ökologischer Mindeststandards. Wichtige Prinzipien des UN Global Compact sind Menschenrechte, Vereinigungsfreiheit, Abschaffung von Zwangs- und Kinderarbeit, Umweltschutz und Korruptionsbekämpfung.  
**Themenansatz** - Investitionen in Themen oder Assets, die mit der Förderung von Nachhaltigkeit zusammenhängen. Thematische Fonds haben ESG-Themenschwerpunkte, z. B. Klimawandel und Ökoeffizienz.

### Rechtliche Informationen

ERGO Versicherung AG und Cleversoft GmbH haften nicht für die Richtigkeit, Vollständigkeit und Aktualität dieser Daten/Informationen. Sind im ESG Factsheet zu einzelnen Fragen noch Antworten offen, finden Sie das aktualisierte Dokument unter dem genannten Link (<https://ergo-versicherung.at/p/veranlagung/fonds>), sobald die KAG diese fehlenden Informationen zur Verfügung gestellt hat.

Außerdem können die Informationen, insbesondere auch aufgrund von Anpassungen in der Anlagestrategie sowie der zugrundeliegenden rechtlichen Bestimmungen, künftigen Änderungen unterliegen.

Die bereitgestellten Informationen stellen keine Aufforderung zur Veranlagung in einen Fonds dar. Die in der Vergangenheit erzielten Erfolge sind keine Garantie für die zukünftige Entwicklung der Veranlagung. Das Risiko aus der Veranlagung trägt der Versicherungsnehmer.

ERGO Versicherung AG (Medieninhaber), ERGO Center, Businesspark Marximum/Objekt 3, Modecenterstraße 17, 1110 Wien.