

ESG Factsheet

Fondsinformation

Name des Produkts	Fidelity Funds - European Dynamic Growth Fund A-Euro
Identifikation des Produkts	ISIN: LU0119124781 / WKN: 603474
Hersteller	FIL Investment Management (Luxembourg) S.A.
Link zu den Nachhaltigkeits-Informationen des Herstellers	Link
Verkaufsprospekt	Link
Index als Referenzwert	-
Einstufung nach Verordnung (EU) 2019/2088 über nachhaltigkeitsbezogene Offenlegungspflichten im Finanzdienstleistungssektor	Artikel 8
BVI Kategorisierung*	Diese Kategorisierung ist optional, da sie vom deutschen Bundesverband Investment und Asset Management e. V. vorgenommen wird.
Stand des Dokuments	08.02.2021

*Skala: O = Kein ESG Fonds, B = ESG Basic Fonds, E = ESG Fonds, I = Impact Fonds

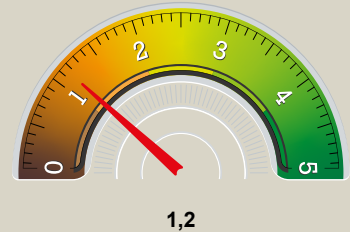
Die offengelegten ESG-Informationen werden der cleversoft GmbH von der genannten Kapitalanlagegesellschaft (Hersteller) und Scope Analysis GmbH zur Verfügung gestellt. Die ESG-Informationen werden mit größtmöglicher Sorgfalt erstellt, regelmäßig geprüft und aktualisiert. Trotz aller Sorgfalt können sich die Informationen inzwischen verändert haben oder auf fehlerhaften Daten Dritter basieren. Die Versicherungsgesellschaft und cleversoft GmbH können keine Gewähr für die Richtigkeit, Vollständigkeit und Aktualität der ausgewiesenen Daten übernehmen. Die in dem ESG-Dokument publizierten Informationen stellen keine Empfehlung, Angebot oder Aufforderung zur Investition in einen Fonds dar.

Welche Anlageziele verfolgt das Produkt?

Der Fonds zielt auf langfristiges Kapitalwachstum durch Investments vorwiegend in europäische Wachstumsunternehmen mittlerer Größe. Das Fondsmanagement findet aussichtsreiche Aktien hauptsächlich unter mittelgroßen Gesellschaften mit einer Marktkapitalisierung zwischen einer und zehn Milliarden Euro. Zusätzliche Gewinnchancen werden durch Investitionen in Großunternehmen mit einem Wert über zehn Milliarden Euro wahrgenommen.

Scope-ESG-Rating

Skala von 0 bis 5
(0 = schlechtester Wert, 5 = bester Wert)



Scope-ESG-Score

Skala von 0 bis 5
(0 = schlechtester Wert, 5 = bester Wert)

Umwelt

Keines der Ausschlusskriterien wurde berücksichtigt.

Soziales



Unternehmensführung

Keines der Ausschlusskriterien wurde berücksichtigt.



[Information zum Scope-ESG-Rating](#)

